

## Tiffany mittariston kiinnikkeen vaihto

KMTEOSA006

### Tarvittavat työkalut:

- Ristipäämeisseli PH2
- Kuusiokoloavain 5 mm, 4 mm
- Sivuleikkurit
- Nippusiteitä

Ohjeaika: 50 min.



Avaa penkin lukitus.



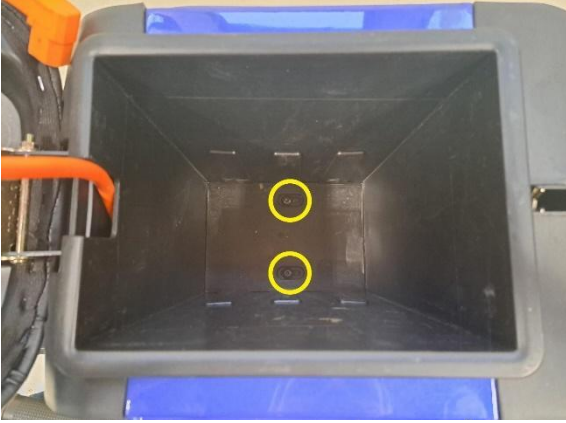
Avaa penkki.



Irrota akun pistoke.



Nosta akku pois.



Irrota akkukotelon kiinnityspultit  
(kuusiokoloavain 5 mm).



Nosta akkukotelo pois.



Irrota istuimen vasemmanpuoleisen  
alasivumuovin kiinnitysruuvit  
(ristipäämeisseli ph2).



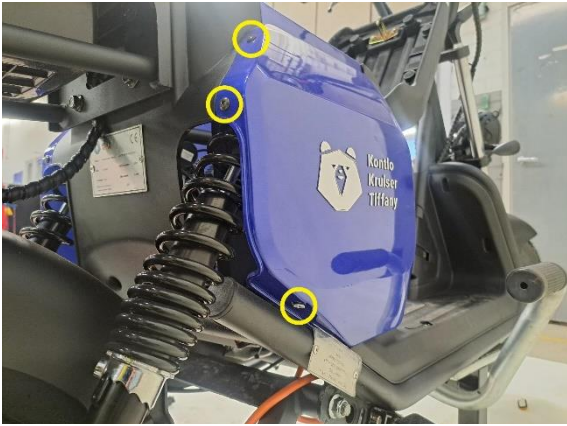
Irrota istuimen vasemmanpuoleisen  
alasivumuovin kiinnitysruuvit  
(ristipäämeisseli ph2).



Ota istuimen vasemmanpuoleinen  
alasivumuovi pois.



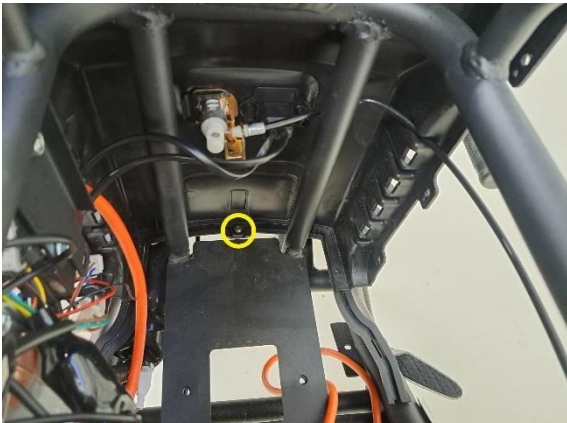
Irrota istuimen oikeanpuoleisen  
alasivumuovin kiinnitysruuvit  
(ristipäämeisseli ph2).



Irrota istuimen oikeanpuoleisen alisivumuovin kiinnitysruuvit (ristipäämeisseli ph2).



Ota oikeanpuoleinen alisivumuovi pois.



Irrota istuimen alapuoleisen muovin kiinnitysruuvit (ristipäämeisseli ph2).



Irrota vasemmanpuolen jalkatilan suojamuovin kiinnitysruuvit (ristipäämeisseli ph2).



Ota vasemmanpuoleinen suojamuovi pois.



Irrota oikeanpuoleisen suojamuovin kiinnitysruuvit (ristipäämeisseli ph2).



Ota oikeapuoleinen suojamuovi pois.



Irrota jalkatilan muovin kiinnityspultit (kuusiokoloaivain 5 mm).



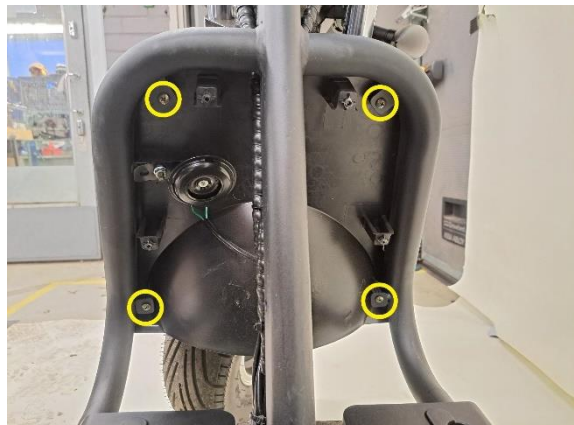
Ota jalkatilan muovi pois.



Irrota jalkatilan etuosan muovin kiinnitysruuvit (ristipäämeisseli ph2).



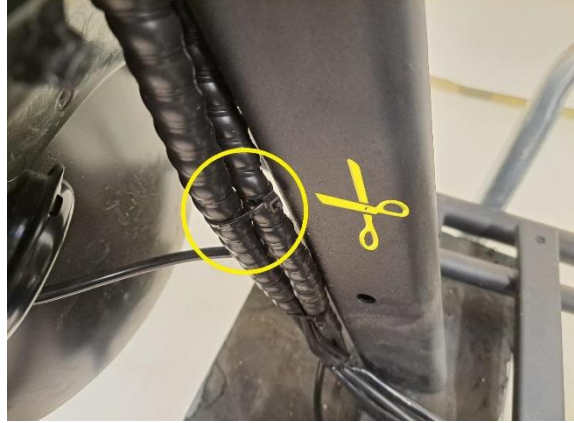
Ota jalkatilan etuosan muovi pois.



Irrota jalkatilan ulko-osan muovin kiinnitysruuvit (ristipäämeisseli ph2).



Ota jalkatilan ulko-osa pois.



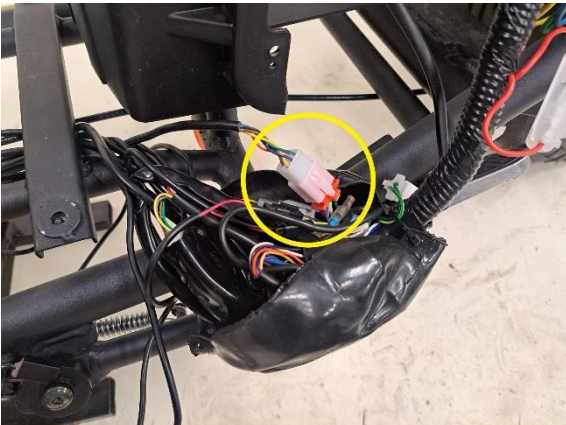
Katko kaikki mittariston johtoja kiinni pitävät nippusiteet (sivuleikkurit).



Pyöritä johtojen suojus pois.



Katko johtosarjan liittimien suojaa kiinni pitävät nippusiteet (sivuleikkurit).



Avaa mittariston liitin.



Irrota mittariston taustamuovin kiinnityspultit (kuusiokoloavain 4 mm).



Ota mittariston taustamuovi pois.



Pujottele mittariston johto irralleen.



Ota mittaristo pois.



Irrota mittariston kiinnikkeen kiinnityspultit (kuusiokoloavain 5 mm).



Ota mittariston kiinnike pois.

**Uuden osan asennus käänteisessä järjestyksessä.**